

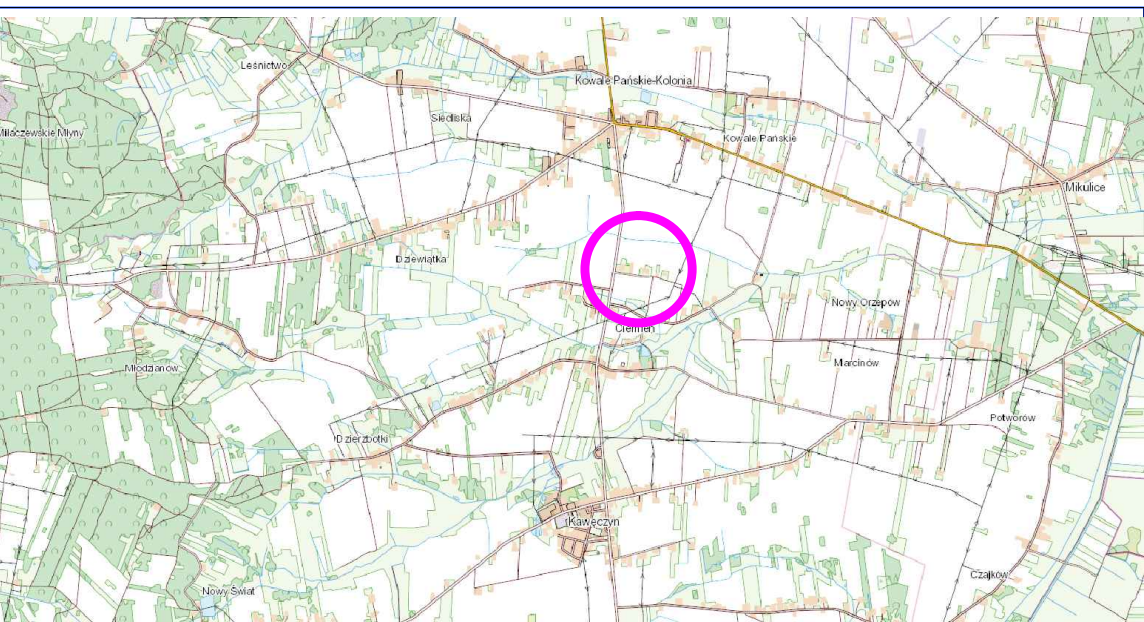
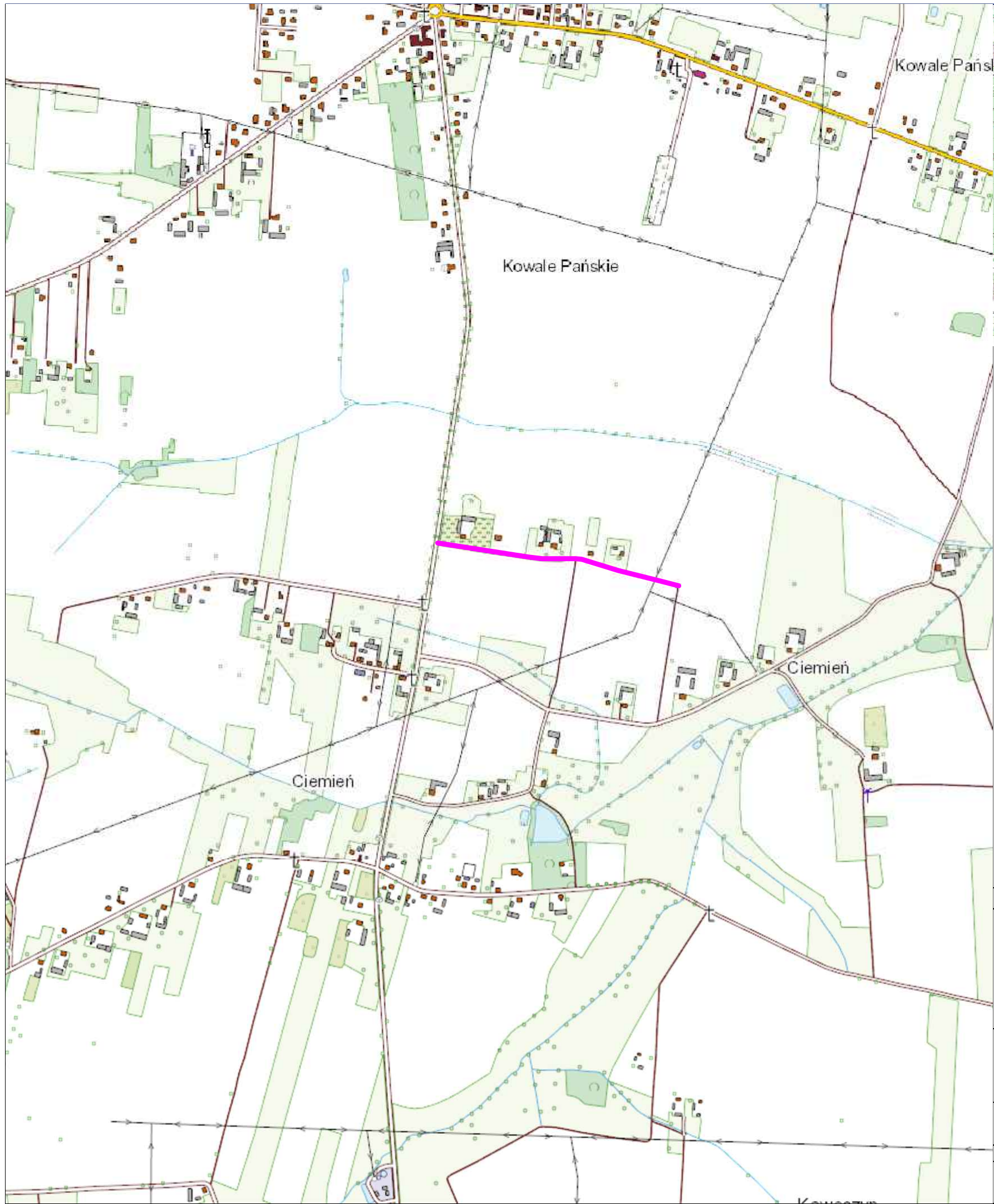
Legenda:

- 123 - działki przeznaczone pod inwestycję
- 123 - działki do podziału
- zakres robót drogowych
- granica podziału
- oś jezdni
- krawężd jezdni
- krawężd pobocza
- nawierzchnia jezdni z mieszanki mineralno-asfaltowej
- nawierzchnia zjazdów zwykłych z kruszywa łamanego 0-31,5 mm
- pobocze gruntowe
- pobocze umocnione kruszywem łamanym 0-31,5 mm grubości 15 cm
- projektowany rów
- projektowany przepust HDPE Ø400 mm
- umocnienie wlotu/wylotu przepustu kostką brukową na podsypce cementowo-piaskowej
- drzewa do wycinki
- B-20 p - znaki pionowe projektowane
- B-20 ist - znaki pionowe istniejące

Klauzula:  
Mapa do celów projektowych została wykonana bez ustalenia obciążeń  
służebnościami gruntowymi ujawnionymi w księdze wieczystej  
Nie wyklucza się istnienia w terenie innych nie wskazanych na niniejszej mapie urządzeń podziemnych  
które nie były zgłoszone do inwentaryzacji lub o których jest brak informacji w instytucjach branżowych.

Wykonawca		Zamawiający			
 Espeja biuro projektowe ulica Górnolaska 8/13 62-800 Kalisz		 Wójt Gminy Kawęczyn Kawęczyn 48 62-704 Kawęczyn			
Data opracowania 07.2024		Tytuł nadania:  Studium	Rozbudowa drogi gminnej w miejscowości Ciemię dz. nr 53  Stoła Organizacja Ruchu		
Skala 1:500		Tytuł rysunku	Plan Sytuacyjny		
Wzrost	Stanowisko	Imię i nazwisko	Nr uprawnień	Podpis	Nr Rys 2.0
Drogoz	Projektant	mgr inż. Michał Suchoci	WKP/0488/POD00/21		

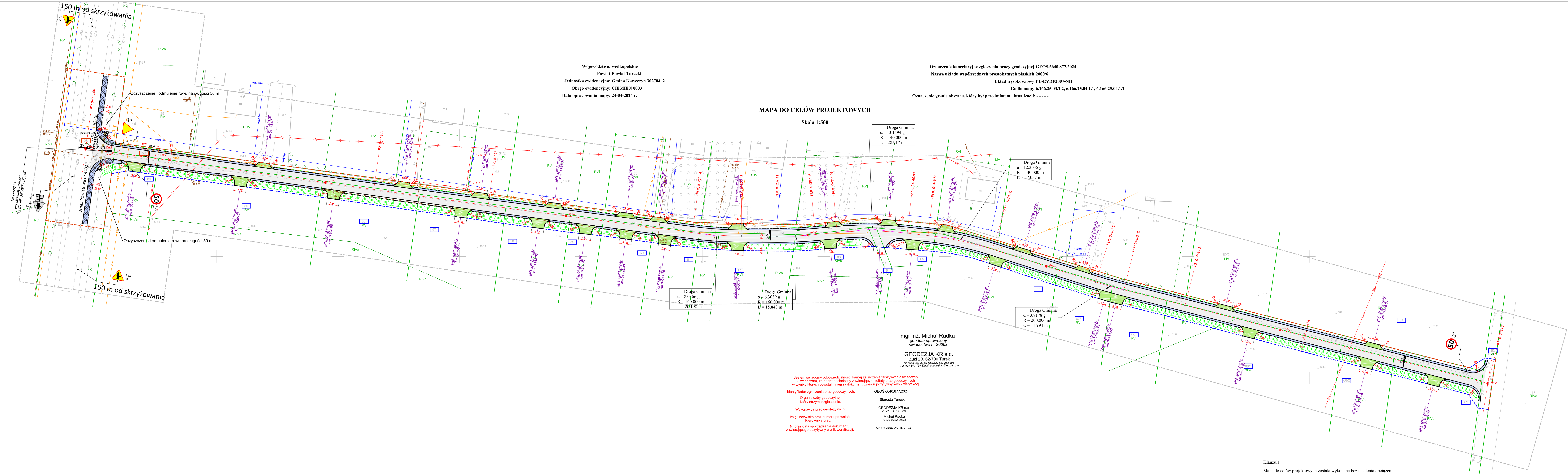




Rozbudowa drogi gminnej w m. Ciemień

Wykonawca			Zamawiający		
<div>ESPEJA</div> <div>BIURO PROJEKTOWE</div> <div>Espeja biuro projektowe</div> <div>ulica Górnoślaska 8/13</div> <div>62-800 Kalisz</div>			<div></div> <div>Wójt Gminy Kawęczyn</div> <div>Kawęczyn 48</div> <div>62-704 Kawęczyn</div>		
Data opracowania			Tytuł zadania:	Rozbudowa drogi gminnej w miejscowości Ciemień dz. nr 53	
			Stadium	Stała Organizacja Ruchu	
Skala 1:10000			Tytuł rysunku	Plan Orientacyjny	
Branża	Stanowisko	Imię i nazwisko	Nr uprawnień	Podpis	Nr Rys 1.0
Drogowa	Opracował	mgr inż. Michał Suchecki	WKP/0488/PWOD/21		





Legenda:

- 123 - działki przeznaczone pod inwestycję
- 123 - działki do podziału
- zakres robót drogowych
- granica podziału
- oś jezdni
- krawężd jezdni
- krawężd pobocza
- nawierzchnia jezdni z mieszanki mineralno-asfaltowej
- nawierzchnia zjazdów zwykłych z kruszywa łamanego 0-31,5 mm
- pobocze gruntowe
- pobocze umocnione kruszywem łamanym 0-31,5 mm grubości 15 cm
- projektowany rów
- projektowany przepust HDPE Ø400 mm
- umocnienie wlotu/wylotu przepustu kostką brukową na podsypce cementowo-piaskowej
- drzewa do wycinki
- B-20 p - znaki pionowe projektowane
- B-20 ist - znaki pionowe istniejące

Klauzula:

Mapa do celów projektowych została wykonana bez ustalenia obciążeń  
służebnościami gruntowymi ujawnionymi w księdze wieczystej  
Nie wyklucza się istnienia w terenie innych nie wskazanych na niniejszej mapie urządzeń podziemnych  
które nie były zgłoszone do inwentaryzacji lub o których jest brak informacji w instytucjach branżowych.

Wykonawca		Zamawiający				
 Espeja biuro projektowe ulica Górnolaska 8/13 62-800 Kalisz		 Wójt Gminy Kawęczyn Kawęczyn 48 62-704 Kawęczyn				
Data opracowania 07.2024		Tytuł nadania:	Rozbudowa drogi gminnej w miejscowości Ciemięć nr 53			
		Stadium	Stała Organizacja Ruchu			
Skala 1:500		Tytuł rysunku	Plan Sytuacyjny			
Wzrost	Stanowisko	Imię i nazwisko	Nr uprawnień	Podpis		Nr Rys 2.0
Drogoz	Projektant	mgr inż. Michał Suchowski	WKP/0488/POD00/21			